

Capac de acces

System PRO+ Maxi

Oțel galvanizat Maxi

Descriere produs

Sistemul de capace pentru acces la podea PRO+ Maxi este realizat din oțel galvanizat de 2 mm. Adâncimea cuvei este de 100 mm, iar înălțimea de montaj este de 125 mm. Rama este echipată cu o garnitură specială de etanșare circumferențială, rezistentă la îngheț și la ploaie, care este în mare parte etanșă la miros și la apă. Rama se fixează în beton la montaj iar ulterior, tava poate fi umplută și introdusă în cadru. Cuvă se fixează pe rama prin cele 4 puncte de prindere. Capacul poate fi ridicat din aceste puncte cu cheia de ridicare. Cuvă poate fi umplută cu pavaj, gresie, beton, rășină artificială, granit, plăci de terrazzo, lemn și podea tare sau alte materiale.

Clasa de trafic

Clasa de trafic de până la 400 kN conform EN124 (clasa D400).

Material

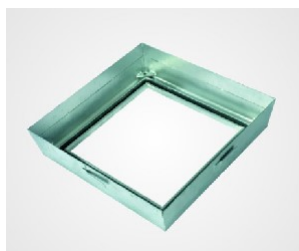
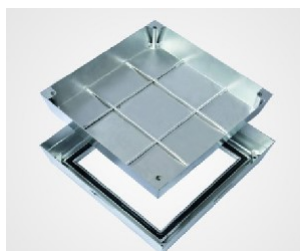
Cadru (rama) și cuvă din oțel galvanizat de 2 mm.

Aplicații

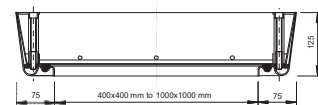
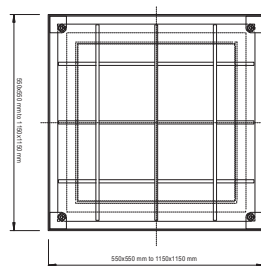
Pentru zone interioare și exterioare.



Oțel galvanizat Maxi



	Nr. produs	Dimensiune cadru	Deschidere
Înălțime 125 mm	PRO+M400400V125	550 x 550 mm	400 x 400 mm
	PRO+M500500V125	650 x 650 mm	500 x 500 mm
	PRO+M600600V125	750 x 750 mm	600 x 600 mm
	PRO+M700700V125	850 x 850 mm	700 x 700 mm
	PRO+M800800V125	950 x 950 mm	800 x 800 mm
	PRO+M10001000V125	1150 x 1150 mm	1000 x 1000 mm



Deschidere

O cheie de ridicare și instrucțiuni de instalare sunt incluse cu fiecare capac de acces la podea.

Instalare

Instalarea sistemului de acces la podea va fi implementată într-o manieră profesională, în conformitate cu instrucțiunile noastre de instalare. La tipurile cu îmbinare specială de etanșare, trebuie asigurată o legătură strânsă cu profilul cadrului.

Beneficii speciale ale sistemului nostru

- Cu garnitura specială de etanșare rezistentă la îngheț și ploaie.
- Cu ancore de fixare pentru sprijin sigur.
- Aproape invizibil în starea instalată.
- Adâncimea cuvei este de 100 mm.
- Cu întărituri suplimentare.
- Poate fi deschis cu ușurință datorită metodei de construcție conică.

